



### NIERUCHOMOŚCI

- wycena
- pośrednictwo
- geodezja
- stan prawny

### TECHNIKA

- wycena
- oceny, opinie, ekspertyzy
- opracowania techniczne

### BUDOWNICTWO

- audyty energetyczne
- projektowanie i nadzór
- opinie, ekspertyzy, projekty
- inwentaryzacja
- kontrole roczne i pięcioletnie (budynków, instalacji elektrycznych, gazowych, sanitarnych i wentylacji)

### OCHRONA ŚRODOWISKA

- ocena oddziaływania
- wycena szkód
- ryzyko zawodowe
- radiestezja

### KONSULTING

- biznesplany
- wnioski pomocowe

### SZKOLENIA

### BHP

Zamawiający

**Szpital Mrągowski im. Michała Kajki Sp. z o.o.  
ul. Wolności 12, 11-700 Mrągowo.**

Zlecenie z dnia 22.04.2025 r.

## OPERAT WYCENY NR 11/A-T/2025

Temat:

**WYCENA WARTOŚCI RYNKOWEJ  
UŻYWANEGO SAMOCHODU SPECJALNEGO  
SANITARNEGO MERCEDES-BENZ/AUTO-FORM  
SPRINTER 316 CDI AMBULANS  
Nr rejestracyjny NMR 81HL.**

Rzecznawca:

Inż. Roman Borkowski

Rzecznawca SITR Nr uprawnień 1/OL/11 w specjalnościach:  
maszyny, urządzenia, wyposażenie i środki transportu.

Olsztyn, 16.05.2025 r.

---

# I. DANE FORMALNO PRAWNE

## 1. Zamawiający.

- Szpital Mrągowski im. Michała Kajki Sp. z o.o. ul. Wolności 12, 11-700 Mrągowo.
- Zlecenie z dnia 22.04.2025 r.

## 2. Wykonawca.

- Okręgowy Ośrodek Rzeczoznawstwa i Doradztwa SITR Sp. z o.o., 10-547 Olsztyn, ul. Kajki 10/12/3.
- Inż. Roman Borkowski – Rzeczoznawca SITR Nr uprawnień 1/OL/11 w specjalnościach: maszyny, urządzenia, wyposażenie i środki transportu.

## 3. Przedmiot i zakres wyceny.

- Przedmiotem wyceny jest używany **SAMOCHÓD SPECJALNY SANITARNY MERCEDES-BENZ/AUTO-FORM SPRINTER 316 CDI AMBULANS, nr rejestracyjny NMR 87HL.**
- Zakres wyceny obejmuje identyfikację, opis i ocenę stanu technicznego, wykonanie dokumentacji fotograficznej oraz określenie aktualnej wartości rynkowej brutto samochodu.
- Zakres został wyznaczony przez zamawiającego.

## 4. Cel wyceny.

- Celem wyceny jest określenie aktualnej wartości rynkowej używanego samochodu osobowego jako podstawy do ustalenia ceny sprzedaży.

## 5. Podstawy prawne wyceny.

- Ustawa z dnia 11 marca 2004 r. o podatku od towarów i usług. (Dz. U. z 2024 r. poz. 361, 852, 1473, 1721, 1911, z 2025 r. poz. 222).
- Rozporządzenie Rady Ministrów z dnia 03 października 2016 r. w sprawie Klasyfikacji Środków Trwałych (KŚT) (Dz. U. 16.1864).

## 6. Źródła danych merytorycznych.

- Wykaz sprzętu do sprzedaży.
- Dowód rejestracyjny, karta pojazdu i polisa OC samochodu.
- Zaświadczenie o przeprowadzonym badaniu technicznym pojazdu w dniu 06.12.2024 r.
- Oględziny, wywiad, notatki i dokumentacja fotograficzna z wizji lokalnej w dniu 05.05.2025 r.
- Historia samochodu: [www.historiapojazdu.pl](http://www.historiapojazdu.pl).

- Oferty internetowe sprzedaży używanych samochodów danej marki i modelu: [www.otomoto.pl](http://www.otomoto.pl), [www.sprzedajemy.pl](http://www.sprzedajemy.pl), [www.olx.pl](http://www.olx.pl) i inne.
- Bank danych z dotychczasowych wycen.
- „Metody wyceny maszyn i urządzeń” J. Napiórkowski, R. Żróbek, ZCO Zielona Góra 2001 r.

### **7. Dane z miejsca oględzin.**

- Oględziny używanego samochodu przeprowadzono w trakcie wizji lokalnej w Szpitalu Mrągowskim w dniu 05.05.2025 r.
- Na podstawie dokumentów, oględzin i wywiadu ustalono dane identyfikacyjne, wyposażenie, kompletność, parametry techniczne i eksploatacyjne, przebieg, stan techniczny oraz wykonano opis i dokumentację fotograficzną wycenianego samochodu.

### **8. Dobór metodyki wyceny wartości rynkowej.**

- Aktualną wartość rynkową brutto  $W_{r \text{ brutto}}$  używanego, samochodu o zróżnicowanych cechach porównawczych, notowanego na rynku wtórnym określono dla aktualnego miejsca postoju oraz stanu technicznego i poziomu cen na dzień oględzin wg w/w literatury i własnego doświadczenia zawodowego w podejściu porównawczym metodą porównywania parami.
- Bazę informacji o cenach zbudowano na podstawie danych uzyskanych z w/w źródeł danych merytorycznych.
- Przy szacowaniu wartości uwzględniono rodzaj samochodu, markę i model, wyposażenie i kompletność, rok produkcji, parametry techniczne i eksploatacyjne, przebieg i stan techniczny.
- Zastosowana procedura polegała na określeniu wartości rynkowej brutto  $W_{r \text{ brutto}}$  samochodu o znanych cechach, ale o nieznanym wartości z używanymi samochodami o znanych cechach i cenach będącymi w obrocie handlowym.
- Określone zostały wartości korekt z tytułu występujących różnic pomiędzy samochodem wycenianym a samochodami porównywanymi. Korekty określają wpływ różnic danych cech na wartości samochodów porównywanych – podniesienie lub obniżenie ich wartości.
- Po określeniu wartości korekt następuje upodobnienie za ich pomocą cen używanych samochodów, porównywanych w stosunku do cech samochodu wycenianego.
- Obliczenie wartości wycenianego samochodu następuje na podstawie średniej arytmetycznej cen skorygowanych.
- Wartość rynkową brutto  $W_{r \text{ brutto}}$  używanego samochodu określono z zależności:

$$W_{r \text{ brutto}} = \frac{C_1 \sum_{i=1}^m V_{1i} + C_n \sum_{i=1}^m V_{ni}}{n}$$

$C_n$  - cena brutto n-tego używanego samochodu,  
 $V_{ni}$  - wartość i-tej korekty dla n-tej sztuki  $i = 1, \dots, m$ ,  
 $n$  - liczba porównywanych samochodów.

### **9. Warunki i ograniczenia.**

- Niniejsza wycena wartości rynkowej używanego samochodu została wykonana zgodnie ze stanem technicznym i poziomem cen na dzień oględzin w maju 2025 r.
- Wartość rynkową samochodu określono w kwocie brutto zawierającej podatek VAT.
- Aktualność wyceny określa się na okres 12-tu miesięcy pod warunkiem nie zaistnienia zasadniczych zmian w stanie technicznym samochodu oraz notowaniach rynkowych.
- Rzeczoznawca zakłada, że uzyskane dane dotyczące samochodu są kompletne i prawdziwe.
- Zawarte w niniejszej wycenie informacje dotyczące stanu technicznego używanego samochodu nie stanowią ekspertyzy technicznej.
- Rzeczoznawca nie bierze odpowiedzialności za wady ukryte oraz uszkodzenia i braki w samochodzie powstałe po przeprowadzeniu oględzin.
- Opracowanie ma charakter opracowania autorskiego.
- Inne dane uzupełniające są w posiadaniu autora opracowania.
- Treść i wyniki wyceny mogą być wykorzystane wyłącznie z celem określonym w zamówieniu wg pkt. 4 tj. jako podstawy do ustalenia ceny sprzedaży samochodu.
- Operat wyceny zawiera 13 ponumerowanych stron.

---

## **II. OPIS TECHNICZNY I OCENA SAMOCHODU**

### **1. Dane identyfikacyjne i techniczne:**

- Rodzaj pojazdu – samochód specjalny sanitarny.
- Marka – MERCEDES-BENZ/AUTO-FORM.
- Typ - 906 KA 35/A6,
- Wariant - LMMD1350N,
- Wersja - 4+1/ABC.
- Model – SPRINTER 316 CDI AMBULANS.
- Nr rejestracyjny – NMR 81HL.
- Nr VIN – WDB9066331S419254.
- Rok produkcji – 2009.
- Data I-rejestracji – 08.12.2009.
- Termin badania technicznego – 06.12.2025.
- Termin ważności polisy OC – 06.12.2025.

- Stan licznika – 506 303 km.
- Pojemność silnika – 2143 cm<sup>3</sup>.
- Moc silnika – 120 kW/163 KM.
- Paliwo – D.
- Norma euro – EURO 4.
- Masa własna – 2925 kg.
- Dopuszczalna masa całkowita – 3500 kg.
- Rodzaj nadwozia – ambulans.
- Liczba drzwi – 5.
- Liczba miejsc – 4 siedzące + 1 leżące.
- Kierownica po lewej stronie.
- Skrzynia biegów – manualna 6-biegów.
- Rodzaj napędu – tylny z blokadą kół.
- Ogumienie kół – uniwersalne KORMORAN 235/65R16C.

## **2. Wyposażenie:**

- ABS-system zapobiegania blokowaniu kół podczas hamowania, antena radiowa, ASR-system kontroli trakcji, drzwi boczne przesuwne, drzwi tylne dwuskrzydłowe symetryczne przeszklone, drzwi pomiędzy przedziałem medycznym i kabiną, fotel kierowcy z regulacją wysokości, gniazdo zewnętrzne ładowania, kierownica z regulacją położenia, klimatyzacja, fotele obrotowe personelu szt. 2, koło zapasowe, komputer pokładowy, lampy boczne i tylne oświetlenia terenu, listwy boczne, lusterka wsteczne regulowane elektrycznie, obrotomierz, ogrzewanie WEBASTO, poduszki powietrzne kierowcy i pasażera w kabinie, radioodtwarzacz kasetowy, skrzynia manualna 6-biegowa, stopień tylny, szyby przyciemniane, szyby drzwi przednich regulowane elektrycznie, światła przednie z regulacją kąta pochylenia, światła p/mgienne przednie, tapicerka materiałowa z dermą popękana, tarcze kół stalowe, wspomaganie układu kierowniczego, zagłówki foteli przednich, zamek centralny zdalny.
- Półki i schowki na sprzęt medyczny zabezpieczone przed otwarciem w czasie jazdy, uchwyty, centralna instalacja tlenowa, szyny lawety noszy, laweta noszy i nosze transportowe składane, sygnalizacja świetno-dźwiękowa.

## **3. Opis i ocena stanu technicznego:**

- Samochód jest zarejestrowany, posiada dwie tablice rejestracyjne, dowód rejestracyjny, kartę pojazdu, kluczyki, aktualne badania techniczne i aktualną polisę OC.
- Samochód specjalny sanitarny, van 5-drzwiowy z zabudową sanitarną, 5-osobowy z silnikiem z zapłonem samoczynnym, manualną 6-biegową skrzynią biegów i napędem na koła tylne z blokadą.
- Samochód jest kompletny i sprawny, wyposażony w zabudowę sanitarną trwałą i nosze z podstawą, bez wyposażenia ruchomego.

- Poszczególne zespoły wykazują ogólne normatywne zużycie wynikające z okresu eksploatacji i przebiegu.
- Samochód wykazuje następujące usterki: rozładowane akumulatory (stan licznika odczytano po podłączeniu akumulatora zewnętrznego), miejscowe drobne wgniecenia, zarysowania i miejscowe wykwyty korozji nadwozia, korozja podwozia.
- Ogumienie – szt. 4, w dobrym stanie, zużycie średnie - 30 %.
- Ogólny stan techniczny samochodu jest średni.

### III. WYCENA WARTOŚCI RYNKOWEJ SAMOCHODU

#### 1. Określenie wartości rynkowej brutto:

##### 1.1. Identyfikacja cech samochodów porównawczych:

Nazwa cechy	1. Samochód specjalny sanitarny MERCEDES-BENZ/AUTO-FORM SPRINTER 315 CDI AMBULANS	2. Samochód specjalny sanitarny MERCEDES-BENZ/AUTO-FORM SPRINTER 316 CDI AMBULANS	2. Samochód specjalny sanitarny MERCEDES-BENZ/AUTO-FORM SPRINTER 906 CDI AMBULANS
Cena brutto [zł.]	14 000,-	19 900,-	22 900,-
Rok produkcji	2008	2006	2010
Ambulans	tak	tak	tak
Pojemność [dcm <sup>3</sup> ]/moc [KM] silnika	2143/163	2143/163	2143/163
Rodzaj paliwa	D	D	D
Wyposażenie	sanitarne trwałe	sanitarne trwałe	sanitarne trwałe
Przebieg [km]	700 000	326 000	299 999
Skrzynia biegów	manualna 6-biegów	manualna 6-biegów	manualna 6-biegów
Stan techniczny	średni	zły	dobry
Źródła informacji	www.sprzedajemy.pl	www.otomoto.pl	www.otomoto.pl
Nr oferty	59039406	6118629704	6138080251
Zakres kwotowy korekt brutto $\Delta C = C_{\max} - C_{\min} = 8\,900,-$ zł.			

##### 1.2. Zestawienie wartości cech samochodów porównawczych:

L.p.	Cechy porównawcze	Udział cechy w $\Delta C$ (%)	Zakres kwoty korekt brutto $\Delta C$ (zł)	Wartość korekty brutto (zł)
1	Rok produkcji	30	8 900,-	2 940,-
2	Przebieg	40	8 900,-	3 320,-
3	Stan techniczny	30	8 900,-	2 940,-

##### 1.3. Procedura oszacowania wartości rynkowej samochodu.

L.p.	Nazwa cechy	1. Samochód		2. Samochód		3. Samochód	
		Opis	Korekta brutto [zł]	Opis	Korekta brutto [zł]	Opis	Korekta brutto [zł]

	Cena brutto [zł]		14 000,-		19 900,-		22 900,-	
1	Rok produkcji	2009	2008	+ 735,-	2006	+ 2 205,-	2010	- 735,-
2	Przebieg [km]	506 303	700 000	+ 1 608,-	326 000	- 1 497,-	299 999	- 1 712,-
3	Stan techniczny	średni	średni	0,-	zły	+ 1 470,-	dobry	- 1 470,-
4	Suma korekt brutto C [zł]	+ 2 343,-		+ 2 178,-		- 3 917,-		
5	Suma wartości bezwzgl. korekt brutto [C] [zł]	2 343,-		5 172,-		3 917,-		
6	Waga cech 1 000:[C]	0,43		0,19		0,16		
7	Cena średnia skorygowana brutto [zł]	16 343,-		22 078,-		18 983,-		
8	Wartość rynkowa brutto samochodu $W_r$ [zł]	$W_r \text{ brutto} = (0,43 \cdot 16\,343,- \text{ zł} + 0,19 \cdot 22\,078,- \text{ zł} + 0,16 \cdot 18\,983,- \text{ zł}) : (0,43 + 0,19 + 0,16) = 14\,259,59 \text{ zł} : 0,78 = 18\,281,53 \text{ zł} = \sim 18\,300,- \text{ zł}.$						

## 2. Wynik wyceny:

- Na podstawie dokumentów, oględzin i wywiadu oraz informacji o cenach i obliczeń, stwierdzam, że wartość rynkowa używanego, **SAMOCHODU SPECJALNEGO SANITARNEGO MERCEDES-BENZ/AUTO-FORM SPRINTER 316 CDI AMBULANS**, nr rejestracyjny **NMR 87HL** wynosi:

**$W_r \text{ brutto} = 18\,300,00 \text{ zł}.$**

**Słownie brutto:**

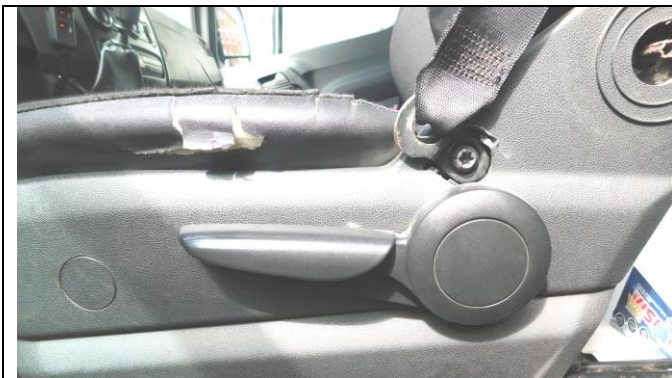
**osiemnaście tysięcy trzysta złotych 00/100.**

## IV. DOKUMENTACJA FOTOGRAFICZNA SAMOCHODU

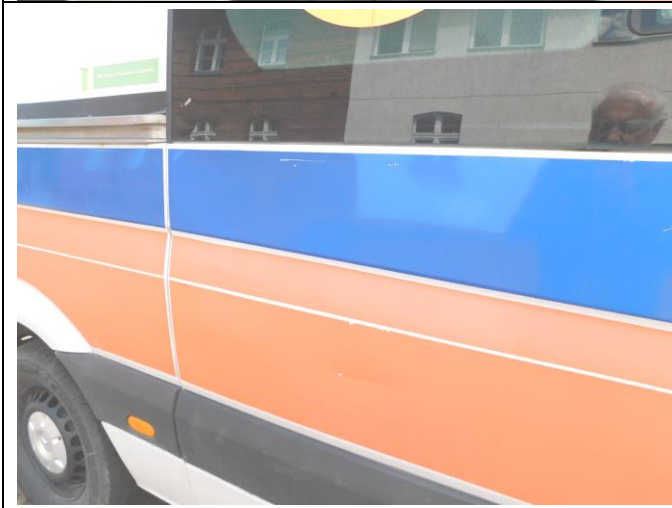














Data i podpis Rzeczoznawcy:  
16.05.2025 r.